



ĐÔ - RÊ - MI - XON - LA - (ĐÔ)

- Thang Ngũ Âm (phần cao)

- Đô - La =  $4c + 1/2c : q.6T$

- Đồ - Đố =  $5c + 1/2c + 1/2c : q8Đ$

Đô Rê Mi Xon La (Đô Rê Mi Xon La Đô)

- Dấu trắng

- Tiết tấu bất thường

### T.B.3

X 3+3' X 4+4'

BĐT III trang 24

### T.B.4

X 5+5'

## Tam pháp nhập môn

(Nhạc cổ truyền Việt nam)

Nghịch phách

Tận

XON-LA-ĐÔ-RÊ-MI-XON

Hò Xự Xang Xê Công (Liu) xự xang xê công lúu

- Thang ngũ âm cổ truyền ở vị trí Đô. (phần trầm)
- Đô-Rê-Mi: Pycnon (nhóm 3 dấu gần nhau)
- Xon-Đô =  $2c+1/2c$  : q.4Đ
- Đô-Xon =  $3c+1/2c$  : q.5Đ
- Dấu chấm = 1/2 trường độ dấu nhạc trước nó; dấu chấm sau = 1/2 trường độ dấu trước.

### T.B.5a

**X**  $6+6'$  **X**  $10$   
6a + 6b

### T.B.5b

**X**  $7+7'$  **X**  $10'$

## Làm quen tiết tấu

Dựa vào bài này, xếp thay đổi tiết tấu theo kiểu khác nhau.

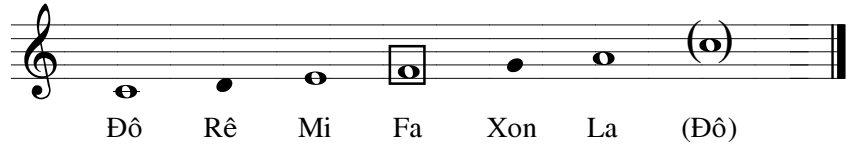
VÍ DỤ 1: Kết hợp dấu đen + móc.

VÍ DỤ 2: Móc + trắng.

VÍ DỤ 3: Đen chấm + móc đôi + trắng.



ĐÔ - RÊ - FA - XON - LA - (ĐÔ)



# T.B.8

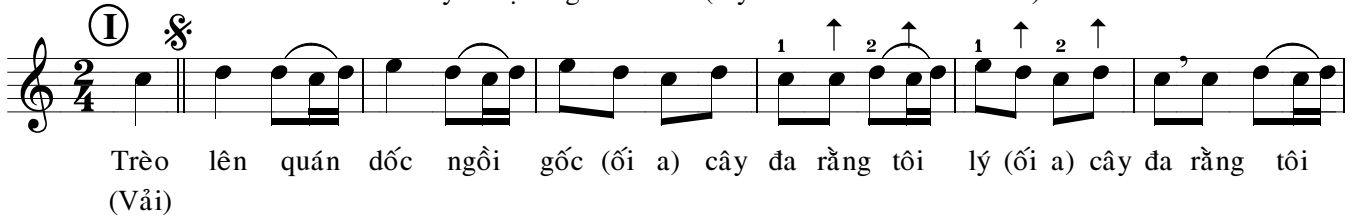
X 10"

## Lý cây Đa

(Dân ca miền Bắc)

- Phần I : Thang Ngũ âm ở vịnh trí Đô

- Phần II : Chuyển vị sang vịnh trí Fa ( Pyncnon mới Fa - Xon - La)



MI - FA (Nửa cung dị)

- Trong nhạc Ngũ âm thông thường, Mi - Fa kỵ nhau
- Trong nhạc Thất âm, Mi - Fa "sống chung hòa bình".

# T.B.9

X 11 + 11' + 11" X 12 + 12'

BĐT V (1,2,3,4) trang 25

